

УТВЕРЖДАЮ



ПАСПОРТ ДОСТУПНОСТИ
Муниципального бюджетного дошкольного образовательного
учреждения городского округа Королёв Московской области
«Детский сад комбинированного вида № 30»,
г . Королев, мкр. Текстильщик, ул. Фабричная 2/7
(объекта социальной инфраструктуры)
для инвалидов и предоставляемых услуг

Московская область

г.о. Королёв

1. Общие сведения об объекте

1.1. Наименование (вид) объекта Муниципальное бюджетное дошкольное образовательное учреждение городского округа Королёв Московской области «Детский сад комбинированного вида № 30»

1.2. Адрес объекта 141068, г. Королёв, М.О., мкр. Текстильщик, ул. Фабричная д.2/7

1.3. Сведения о размещении объекта: 2 этажное здание общ.площадью 1602 кв.м

- наличие прилегающего земельного участка (да, нет); 10820 кв. м

1.4. Год постройки здания 1937г.,(пристройка 1986г.) дата ,
последнего капитального ремонта : не проводилось

1.5. Дата предстоящих плановых ремонтных работ: текущего летний
период 2017г.

капитального планируется

сведения об организации, расположенной на объекте

1.6. Название организации (учреждения), (полное юридическое наименование – согласно Уставу, краткое наименование) Муниципальное бюджетное образовательное учреждение городского округа Королёв Московской области «Детский сад комбинированного вида № 30», (МБДОУ «Детский сад № 30») tridtsatyy01@mail.ru

1.7. Юридический адрес организации (учреждения) 141068, г. Королёв, М.О., мкр. Текстильщик, ул. Фабричная д.2/7

1.8. Основание для пользования объектом (оперативное управление, аренда, собственность) оперативное управление

1.9. Форма собственности (государственная, негосударственная) _____
государственная

1.10. Территориальная принадлежность (федеральная, региональная, муниципальная) муниципальная

1.11. Вышестоящая организация (наименование) Комитет образования Администрации городского округа Королёв Московской области

1.12. Адрес вышестоящей организации, другие координаты
141070, Московская область город Королёв ул. Октябрьская д.8А.

2. Характеристика деятельности организации на объекте

(по обслуживанию населения)

2.1. Сфера деятельности (здравоохранение, образование, социальная защита, физическая культура и спорт, культура, связь и информация, транспорт, жилой фонд, потребительский рынок и сфера услуг, другое) дошкольное образование

2.2. Виды оказываемых услуг образовательные

2.3. Форма оказания услуг: на объекте, с длительным пребыванием, в т.ч. проживанием, на дому, дистанционно

2.4. Категории обслуживаемого населения по возрасту: дети, взрослые трудоспособного возраста, пожилые; все возрастные категории

2.5. Категории обслуживаемых инвалидов: инвалиды, передвигающиеся на коляске, инвалиды с нарушениями опорно-двигательного аппарата; нарушениями зрения, нарушениями слуха, нарушениями умственного развития

2.6. Плановая мощность: посещаемость (количество обслуживаемых в день), вместимость, пропускная способность 302

2.7. Участие в исполнении ИПР инвалида, ребенка-инвалида (да, нет)

3. Состояние доступности объекта

3.1. Путь следования к объекту пассажирским транспортом

(описать маршрут движения с использованием пассажирского транспорта)

1. От железнодорожной станции «Подлипки» на городском транспорте (автобус №16,12,13) до остановки «Передовая Текстильщица»,

2. От железнодорожной станции «Болшево» на городском транспорте (автобус №12,13) до остановки «Передовая Текстильщица»,

наличие адаптированного пассажирского транспорта к объекту да

3.2. Путь к объекту от ближайшей остановки пассажирского транспорта:

3.2.1. расстояние до объекта от остановки транспорта 50 м

3.2.2. время движения (пешком) 2 мин.

3.2.3. наличие выделенного от проезжей части пешеходного пути (да, нет)

3.2.4. Перекрестки: нерегулируемые; регулируемые, со звуковой сигнализацией, таймером; нет

3.2.5. Информация на пути следования к объекту: акустическая, тактильная, визуальная; нет

3.2.6. Перепады высоты на пути: есть, нет (описать нет)

Их обустройство для инвалидов на коляске: да, нет (нет)

3.3. Организация доступности объекта для инвалидов – форма обслуживания *

№ п/п	Категория инвалидов (вид нарушения)	Вариант организации доступности объекта (формы обслуживания)*
1	Все категории инвалидов и МГН	ДУ
	<i>в том числе инвалиды:</i>	
2	передвигающиеся на креслах-колясках	ДУ
3	с нарушениями опорно-двигательного аппарата	ДУ
4	с нарушениями зрения	ДУ
5	с нарушениями слуха	ДУ
6	с нарушениями умственного развития	ДУ

* Указывается один из вариантов: "А", "Б", "ДУ", "ВНД".

3.4. Состояние доступности основных структурно-функциональных зон

№ п/п	Основные структурно-функциональные зоны	Состояние доступности, в том числе для основных категорий инвалидов **
1	Территория, прилегающая к зданию (участок)	ДУ
2	Вход (входы) в здание	ДУ
3	Путь (пути) движения внутри здания (в т.ч. пути эвакуации)	ДУ
4	Зона целевого назначения здания (целевого посещения объекта)	ДУ
5	Санитарно-гигиенические помещения	ДУ
6	Система информации и связи (на всех зонах)	ДУ
7	Пути движения к объекту (от остановки транспорта)	ДУ

** Указывается: ДП-В – доступно полностью всем; ДП-И (К, О, С, Г, У) – доступно полностью избирательно (указать категории инвалидов); ДЧ-В – доступно частично всем; ДЧ-И (К, О, С, Г, У) – доступно частично избирательно (указать категории инвалидов); ДУ – доступно условно, ВНД – временно недоступно.

3.5. Итоговое заключение о состоянии доступности ОСИ: ДУ

4. Управленческое решение

4.1. Рекомендации по адаптации основных структурных элементов объекта

№ № п/п	Основные структурно-функциональные зоны объекта	Рекомендации по адаптации объекта (вид работы)*
1	Территория, прилегающая к зданию (участок)	Капитальный ремонт
2	Вход (входы) в здание	Капитальный ремонт
3	Путь (пути) движения внутри здания (в т.ч. пути эвакуации)	Техническое решение невозможно
4	Зона целевого назначения здания (целевого посещения объекта)	Капитальный ремонт
5	Санитарно-гигиенические помещения	Капитальный ремонт
6	Система информации на объекте (на всех зонах)	Индивидуальное решение с ТСР
7	Пути движения к объекту (от остановки транспорта)	Не нуждается
8	Все зоны и участки	Капитальный ремонт

* Указывается один из вариантов (видов работ): не нуждается; ремонт (текущий, капитальный); индивидуальное решение с ТСР; технические решения невозможны – организация альтернативной формы обслуживания.

4.2. Период проведения работ до 2030 года

в рамках исполнения плана мероприятий (дорожной карты) по повышению значений показателей доступности Муниципального бюджетного дошкольного образовательного учреждения городского округа Королев Московской области «Детский сад № 30» и услуг в сфере образования для инвалидов и маломобильных групп населения.

(указывается наименование документа: программы, плана)

4.3. Ожидаемый результат (по состоянию доступности) после выполнения работ по адаптации ДЧИ (ОСГУ)

Оценка результата исполнения программы, плана (по состоянию доступности)

4.4. Для принятия решения требуется, не требуется (*нужное подчеркнуть*):
Согласование с Комитетом образования Администрации городского округа Королёв

Имеется заключение уполномоченной организации о состоянии доступности объекта (*наименование документа и выдавшей его организации, дата*), прилагается

4.5. Информация **размещена** (обновлена) на Карте доступности субъекта Российской Федерации дата dostupno.mosreg.ru от 30.10.3015
(наименование сайта, портала)

5. Особые отметки

Паспорт сформирован на основании:

1. Анкеты (информации об объекте) от “ 15 ” марта 2017 г.

2. Акта обследования объекта: № акта _____
от “ 15 ” марта 2017 г.

3. Решения Комиссии _____
от “ 15 ” марта 2017 г.

Приложение 2
к Акту обследования ОСИ к паспорту
доступности ОСИ
№ 30
от " 15 " марта 20 17 г.

I. Результаты обследования:

2. Входа (входов) в здание

Муниципальное бюджетное дошкольное образовательное учреждение
городского округа Королёв Московской области «Детский сад
комбинированного вида № 30 », 141068, г. Королёв, М.О., мкр.
Текстильщик, ул. Фабричная д.2/7

Наименование объекта, адрес

№ п/п	Наименование функционально - планировочного элемента	Наличие элемента			Выявленные нарушения и замечания		Работы по адаптации объектов	
		есть/нет	№ на плане	№ фото	Содержание	Значимо для инвалида (категория)	Содержание	Виды работ
2.1	Лестница (наружная)	есть	Пр.2	3	Отсутствие дублирующих поручней , пандуса. Подъем ступеней более 0,12м, ширина проступей менее 0,4м, поперечный уклон более 2%	К, О, С, Г, У	Необходима установка поручней , пандуса ,специального покрытия, акустического , тактильного оборудования	Капитальный ремонт
2.2	Пандус (наружный)	нет			Отсутствие пандусов	К	-	-
2.3	Входная площадка (перед дверью)	есть	Пр.2	3	Размер не соответствует , Отсутствует уклон поперечный 1-2%,	К, О, С, Г, У	Необходима установка акустического , тактильного оборудования	Монтажные с приобретением оборудования

2.4	Дверь (входная)	есть	Пр.2	3	<p>Дверь 1,30 м</p> <p>Отсутствуют фиксаторы в положении «открыто» и «закрыто».</p> <p>Отсутствует механизм автоматического закрывания продолжительностью не менее 5 сек.</p>	К, О, С, Г, У	Необходима установка механизма автоматического закрывания продолжительностью не менее 5 сек.	
2.5	Тамбур	есть	Пр.2	4	<p>Размеры не соответствуют:</p> <p>-глубина менее 1,8м</p> <p>-ширина менее 2,2м</p> <p>Покрытие пола при намокании скользкое,</p> <p>Поперечный уклон отсутствует</p> <p>Отсутствует предупредительная информация о препятствии (перед дверными проемами и входами на лестницы, на расстоянии 0,6 м до объекта информации, визуальная в виде контрастно окрашенной поверхности либо световых маячков, тактильная поверхность)</p> <p>Отсутствуют звуковые информаторы</p>	К, О, С, Г, У	Необходима установка специального напольного покрытия, акустического, тактильного оборудования	Монтажные с приобретением оборудования
	ОБЩИЕ требования к зоне					К, О, С, Г, У	Установить пандус, дублирующие поручни, двери из прозрачного ударопрочного материала с фиксаторами, заменить лесничный пролет, увеличить размеры тамбура.	

I. Заключение по зоне:

Наименование структурно- функциональной зоны	Состояние доступности * (к пункту 3.4 Акта обследования ОСИ)	Приложение		Рекомендации по адаптации (вид работы)** к пункту 4.1 Акта обследования ОСИ
		№ на плане	№ фото	
Вход (входы) в здание	ДУ	Пр.2	2	капитальный ремонт, индивидуальное решение с ТСР.

* Указывается: ДП-В – доступно полностью всем; ДП-И (К, О, С, Г, У) – доступно полностью избирательно (указать категории инвалидов); ДЧ-В – доступно частично всем; ДЧ-И (К, О, С, Г, У) – доступно частично избирательно (указать категории инвалидов); ДУ – доступно условно, ВНД – недоступно.

** Указывается один из вариантов: не нуждается; ремонт (текущий, капитальный); индивидуальное решение с ТСР; технические решения невозможны – организация альтернативной формы обслуживания.

Комментарий к заключению: капитальный ремонт, индивидуальное решение с ТСР.

Приложение 3
к Акту обследования ОСИ к паспорту
доступности ОСИ
№ 30
от " 15 " марта 20 17 г.

I. Результаты обследования:

3. Пути (путей) движения внутри здания (в т.ч. путей эвакуации)

Муниципальное бюджетное дошкольное образовательное учреждение
городского округа Королёв Московской области «Детский сад
комбинированного вида № 30», 141068, г. Королёв, М.О., мкр.
Текстильщик, ул. Фабричная д.2/7

Наименование объекта, адрес

№ п/п	Наименование функционально-планировочного элемента	Наличие элемента			Выявленные нарушения и замечания		Работы по адаптации объектов	
		есть/нет	№ на плане	№ фото	Содержание	Значимо для инвалида (категория)	Содержание	Виды работ
3.1	Коридор	есть	Пр.2	3	Отсутствует оборудование	К, О, С, Г, У	Произвести установку тактильного, акустического оборудования, знаков движения	Текущий ремонт
3.2	Лестница (внутри здания)	есть	Пр.2	3	Узкий лестничный пролет, отсутствуют дублирующие поручни, знаки для слепых	Г,С	Произвести установку поручней, тактильного, акустического оборудования, знаков движения	Текущий ремонт
3.3	Пандус (внутри здания)	нет	0	0	отсутствует	К	Технические решения по адаптации выполнить невозможно с учетом архитектурно-планировочных показателей объекта	Индивидуальное решение с ТСР

3.4	Лифт пассажирский (или подъемник)	нет	0	0	отсутствует	К, О	Технические решения по адаптации выполнить невозможно с учетом архитектурно-планировочных показателей объекта	Индивидуальное решение с ТСП
3.5	Дверь	есть	Пр.2	2	Дверь 1,30 м Отсутствуют фиксаторы в положении «открыто» и «закрыто». Отсутствует механизм автоматического закрывания продолжительностью не менее 5 сек.	К, О, С, Г, У	Установка тактильного и визуализирующего оборудования	Текущий ремонт
3.6	Пути эвакуации (в т.ч. зоны безопасности)	есть	Пр.1	3	Отсутствует пандус	К, О, С, Г, У	Технические решения по адаптации выполнить невозможно с учетом архитектурно-планировочных показателей объекта	Индивидуальное решение с ТСП
	ОБЩИЕ требования к зоне					К, О, С, Г, У	Закупка оборудования	Текущий ремонт

II. Заключение по зоне

Наименование структурно-функциональной зоны	Состояние доступности * (к пункту 3.4 Акта обследования ОСИ)	Приложение		Рекомендации по адаптации (вид работы)** к пункту 4.1 Акта обследования ОСИ
		№ на плане	№ фото	

Путь (пути) движения внутри здания (в т.ч. пути эвакуации)	ДУ	Пр.2	3,4	капитальный ремонт, индивидуальное решение с ТСР.
--	----	------	-----	---

* Указывается: ДП-В – доступно полностью всем; ДП-И (К, О, С, Г, У) – доступно полностью избирательно (указать категории инвалидов); ДЧ-В – доступно частично всем; ДЧ-И (К, О, С, Г, У) – доступно частично избирательно (указать категории инвалидов); ДУ – доступно условно, ВНД – недоступно.

** Указывается один из вариантов: не нуждается; ремонт (текущий, капитальный); индивидуальное решение с ТСР; технические решения невозможны – организация альтернативной формы обслуживания.

Комментарий к заключению: капитальный ремонт, индивидуальное решение с ТСР.

Приложение 4 (I)
к Акту обследования ОСИ к паспорту
доступности ОСИ
№ 30
от " 15 " марта 20 17 г.

I. Результаты обследования:

4. Зоны целевого назначения здания (целевого посещения объекта)

Вариант I – зона обслуживания инвалидов

Муниципальное бюджетное дошкольное образовательное учреждение городского округа Королёв Московской области «Детский сад комбинированного вида № 30», 141068, г. Королёв, М.О., мкр. Текстильщик, ул. Фабричная д.2/7

Наименование объекта, адрес

№ п/п	Наименование функционально-планировочного элемента	Наличие элемента			Выявленные нарушения и замечания		Работы по адаптации объектов	
		есть/нет	№ на плане	№ фото	Содержание	Значимо для инвалида (категория)	Содержание	Виды работ
4.1	Кабинетная форма обслуживания	есть	Пр.2	4,5	Нет тактильного, акустического, визуализирующего оборудования, направляющих табличек	К, О, С, Г, У	Установка тактильного, акустического, визуализирующего оборудования, направляющих табличек	Текущий ремонт
4.2	Зальная форма обслуживания	есть	0	0	Нет тактильного, акустического, визуализирующего оборудования, направляющих табличек	К, О, С, Г, У	Установка тактильного, акустического, визуализирующего оборудования, направляющих табличек	Текущий ремонт
4.3	Прилавочная форма обслуживания	нет	0	0	нет		Не требуется	
4.4	Форма обслуживания с перемещением по маршруту	нет	0	0	нет		Не требуется	
4.5	Кабина индивидуального обслуживания	нет	0	0	нет		Не требуется	

	ОБЩИЕ требования к зоне			Нет тактильного, акустического, визуализирующе го оборудования, направляющих табличек	К, О, С, Г, У	Установка тактильного, акустического, визуализирующе го оборудования, направляющих табличек	Текущий ремонт
--	----------------------------	--	--	--	---------------	---	-------------------

II. Заключение по зоне:

Наименование структурно-функциональной зоны	Состояние доступности * (к пункту 3.4 Акта обследования ОСИ)	Приложение		Рекомендации по адаптации (вид работы)** к пункту 4.1 Акта обследования ОСИ
		№ на плане	№ фото	
Зона целевого назначения здания (целевого посещения объекта)	ДУ	Пр.2	4,5	Текущий ремонт

* Указывается: ДП-В – доступно полностью всем; ДП-И (К, О, С, Г, У) – доступно полностью избирательно (указать категории инвалидов); ДЧ-В – доступно частично всем; ДЧ-И (К, О, С, Г, У) – доступно частично избирательно (указать категории инвалидов); ДУ – доступно условно, ВНД – недоступно.

** Указывается один из вариантов: не нуждается; ремонт (текущий, капитальный); индивидуальное решение с ТСР; технические решения невозможны – организация альтернативной формы обслуживания.

Комментарий к заключению: Текущий ремонт

Приложение 6
к Акту обследования ОСИ к паспорту
доступности ОСИ
№ 30
от " 15 " матра 20 17 г.

I. Результаты обследования:
6. Системы информации на объекте

Муниципальное бюджетное дошкольное образовательное учреждение
городского округа Королёв Московской области «Детский сад
комбинированного вида № 30», 141068, г. Королёв, М.О., мкр.
Текстильщик, ул. Фабричная д.2/7

Наименование объекта, адрес

№ п/п	Наименование функционально-планировочного элемента	Наличие элемента			Выявленные нарушения и замечания		Работы по адаптации объектов	
		есть/нет	№ на плане	№ фото	Содержание	Значимо для инвалида (категория)	Содержание	Виды работ
6.1	Визуальные средства	нет	0	0	отсутствуют	Все категории		Установка визуализирующего оборудования, направляющих табличек
6.2	Акустические средства	нет	0	0	отсутствуют	Г		Установка акустического оборудования, направляющих табличек
6.3	Тактильные средства	нет	0	0	отсутствуют	С		Установка тактильного оборудования, направляющих табличек
	ОБЩИЕ требования к зоне				Отсутствие комплексной системы средств информации и сигнализации об опасности для всех категорий инвалидов		Необходима установка системы информации в соответствии с ГОСТ	

II. Заключение по зоне:

Наименование	Состояние	Приложение	Рекомендации
--------------	-----------	------------	--------------

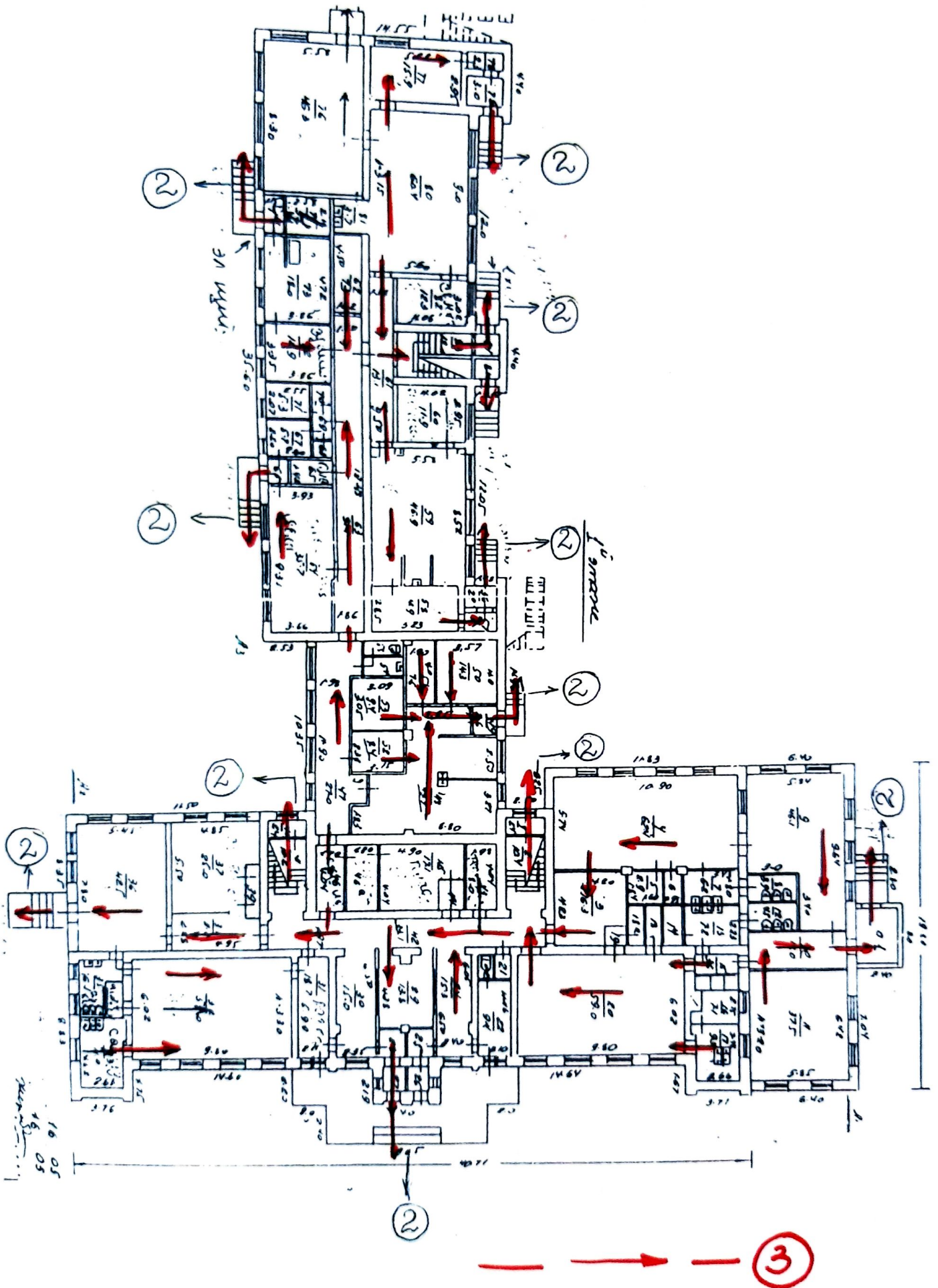
структурно-функциональной зоны	доступности * (к пункту 3.4 Акта обследования ОСИ)	№ на плане	№ фото	по адаптации (вид работы)** к пункту 4.1 Акта обследования ОСИ
Система информации и связи (на всех зонах)	ДУ	Пр.2	3,4,5	Текущий ремонт

* Указывается: ДП-В – доступно полностью всем; ДП-И (К, О, С, Г, У) – доступно полностью избирательно (указать категории инвалидов); ДЧ-В – доступно частично всем; ДЧ-И (К, О, С, Г, У) – доступно частично избирательно (указать категории инвалидов); ДУ – доступно условно, ВНД – недоступно.

** Указывается один из вариантов: не нуждается; ремонт (текущий, капитальный); индивидуальное решение с ТСР; технические решения невозможны – организация альтернативной формы обслуживания.

Комментарий к заключению: Текущий ремонт

Приложение № 1



Приложение № 2

Фото 1



Φοτο 2



ФОТО 3





Φοτο Νο 4



ФОТО № 5



Φοτο Νο 6

